

NASZE RADY NA ODPADY w Szczawnie - Zdroju

Stan istniejący

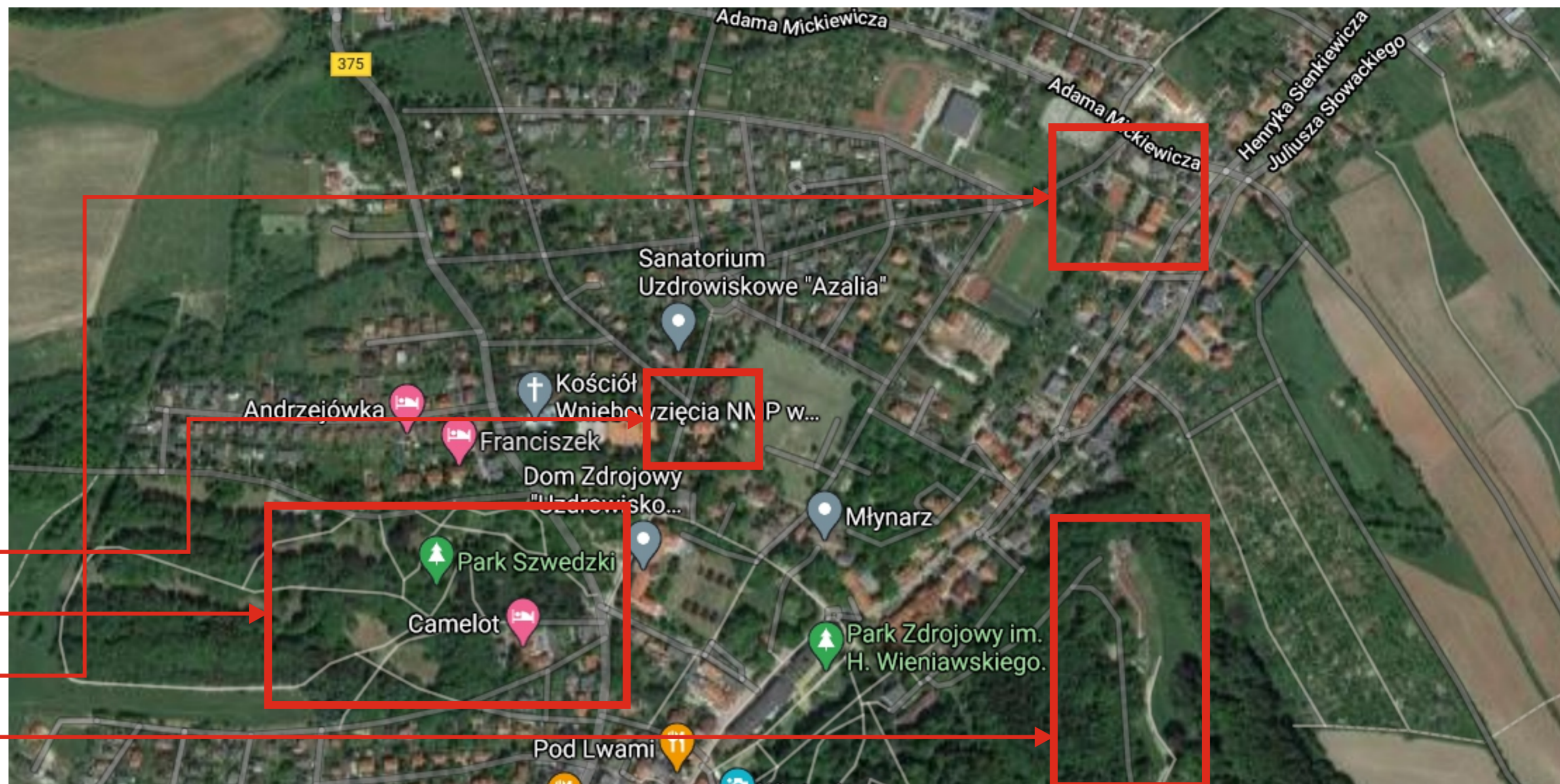
Obszar opracowania obejmuje cztery lokalizacje w Szczawnie - Zdroju: teren Miejskiej Szkoły Podstawowej, Przedszkola Miejskim w Szczawnie-Zdroju, placu zabaw na Słonecznej Polanie oraz w Parku Szwedzkiego. Wszystkie lokalizacje znajdują się na terenie wpisanym do rejestru zabytków jako układ urbanistyczny Szczawnia - Zdroju.

PRZEDSZKOLE MIEJSKIE

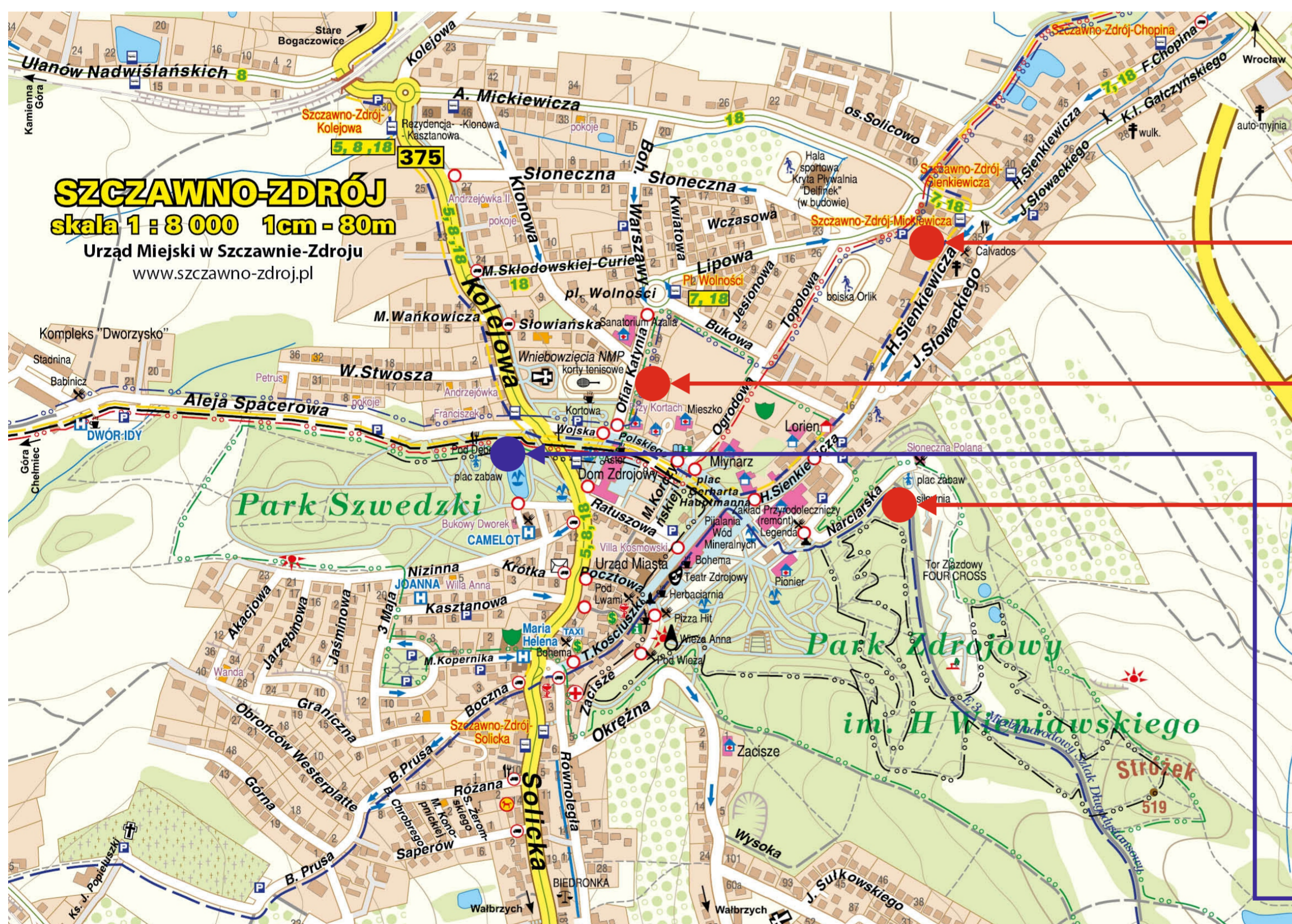
PARK SZWEDZKI

MIEJSKA SZKOŁA

SŁONECZNA POLANA



Projektowane zagospodarowanie terenu



Zagospodarowanie terenu polega na montażu w czterech lokalizacjach na terenie Szczawnia - Zdroju (Miejska Szkoła Podstawowa, Przedszkole Miejskie, plac zabaw na Słonecznej Polanie oraz w Parku Szwedzki) pojemników do segregacji odpadów w formie kolorowych kreków wraz z tabliczkami informacyjnymi dotyczącymi recyklingu i ochrony środowiska oraz kodami QR z dalszymi informacjami. Zamierzeniem pomysłodawców projektu jest umieszczenie w każdej z lokalizacji takiej samej sekwencji pojemników na odpady, aby zarówno najmłodszy mieszkańcy gminy jak i dorośli wdrożyli się do właściwej segregacji odpadów i zapamiętali, w jaki sposób segregować odpady. Ochrona środowiska, wzrost świadomości ekologicznej mieszkańców oraz wdrażanie racjonalnego stylu życia w zgodzie z otaczającym nas światem jest jednym z priorytetów ówczesnego świata. Ważne jest, aby uświadamiać dzieciom i młodzieży, jak ważna jest konieczność segregacji odpadów oraz zredukowanie ilości produkowanych śmieci. Działania podjęte w projekcie umożliwią nauczenie dzieci i ich rodzin właściwego recyklingu oraz będą miały wpływ na podniesienie świadomości w zakresie działań ekologicznych. Każdy z mieszkańców i kuracjuszy będzie miał możliwość poszerzenia swojej wiedzy dotyczącej ochrony środowiska oraz podniesienie świadomości ekologicznej poprzez uzyskanie dodatkowych informacji poprzez zapoznanie z materiałami na tablicach informacyjnych oraz w po zeskanowaniu kodu QR.



WRZUCAMY	WRZUCAMY	WRZUCAMY	WRZUCAMY
PAPIER - Opakowania z papieru, karton, tekturę (także taśmę), - katalogi, ulotki, prospekty, gazety i czasopisma, - papier pakowy, torby i worki papierowe, - papier szkolny i biurowy, zadrukowane kartki, zeszyty i książki. NIE WRZUCAMY - Ręczników papierowych i zużytych chusteczek higienicznych, pieluch jednorazowych i innych materiałów higienicznych, - papieru lakierowanego i powleczanego folią, papieru zafarowanego lub mocno zabrudzonego, - kartonów po mleku i napojach, - papierowych worków po nawozach, cementie, materiałach budowlanych, - zużytych jednorazowych opakowań z papieru i tworzyw sztucznych, odszysy i tekstyliów, tapet.	METALE I TWORZYWA SZTUCZNE - Odreżone i zgniecione plastikowe butelki po napojach, plastikowe opakowania po produktach spożywczych, - opakowania po środkach czystości (np. proszkach do prania), kosmetykach (np. szamponach, pastie do zębów) itp., nakrętki, - opakowania wielomateriałowe, (kartony po mleku i sokach), - plastikowe torby, worki, reklamówki, folie, - aluminiowe puszki po napojach i sokach, folie aluminiowe, puszki po konserwach, metale kolorowe, kapsle, zakrętki od słoików. NIE WRZUCAMY - Butelki i pojemniki z zawartością, opakowań po lekach i zużytych artykułów medycznych, części samochodowych, opakowań po olejach silnikowych, puszek i pojemników po farbach i lakierach, zużytych baterii i akumulatorów, zużytego sprzętu elektronicznego i AGD, plastikowych zabawek.	ZMIESZANE - Wszystko to, czego nie można wyrzucić do wyłączenia odpadów niebezpiecznych. NIE WRZUCAMY - Odpadów niebezpiecznych (farb, rozpuszczalników, środków ochrony roślin, baterii, akumulatorów, światełek, urządzeń elektronicznych, odpadów budowlanych, AGD, leków.	BIO - Odpady warzywne i owocowe (obierki itp.), - resztki jedzenia, skorupki jajek, fusy z kawy i herbaty, - gałęzie drzew i krzewów (o średnicy maks. 3 cm i długości maks. 30 cm), - trawę, liście, kwiaty, rośliny, trociny i korę drzew. NIE WRZUCAMY - Drewna impregnowanego, płyt wiórowych, desek i MDF, - padłych zwierząt, kości i odchodów zwierząt, popiołu, ziemi i kamieni, - leków, innych odpadów komunalnych (w tym niebezpiecznych).
WRZUCAMY - Butelki i słoiki po napojach i żywności (także butelki po napojach alkoholowych i olejach roślinnych), - szklane opakowania po kosmetykach (o ile nie są wykonane z trwałych połączonych kilku surowców). NIE WRZUCAMY - Ceramiki, doniczek, porcelany, fajansu, kryształów, szkła żaroodpornego, lusterek, szyb okiennych i zbrojonych, - żarówek, światełek i reflektorów, - monitorów i lamp telewizyjnych, - termometrów i strzykawek, - opakowań po lekach, rozpuszczalnikach, olejach silnikowych, - zniczy z zawartością wosku.	UWAGA Bioodpady nie mogą być wrzucane do pojemników zapakowane w folię, worki i inne opakowania - muszą być wrzucane bezpośrednio do pojemnika na odpady. APLIKACJA ECO HARMONOGRAM Dla mieszkańców Gminy Mońka dostępna jest aplikacja, która nie tylko umożliwia harmonogram wywozu odpadów na stronie gminy czy formy odbioru odpadów. Eco Harmonogram automatycznie pobiera dane harmonogramy (na bazie zakwalifikuje wszelkie zmiany dla Twojego adresu zamieszkania) i umożliwia sprawdzenie, gdzie wrzucić poszczególne odpady. Dostępna jest dla systemów Android, iOS i Windows Phone.		

1. KOSZE DO SEGREGACJI DREWNIANE



2. KOSZE DO SEGREGACJI W KSZTAŁCIE KREKÓW

